



Komunikat techniczny

Zawody w biegu średniodystansowym o Puchar Wójta Gminy Stawiguda
- 8 runda Mistrzostw Warmii i Mazur 2026 r. – POLANA KIELARSKA

TERMIN: sobota - 20.06.2026 r.

CENTRUM ZAWODÓW (BIURO ZAWODÓW, START i META): Polana rekreacyjna nad Jeziorem Kielarskim koło m. Zazdrość, pozycja na mapie 53.6941467N, 20.51523250E.

Biuro Zawodów : 20.06.2026r. (sobota) w centrum zawodów, czynne od godz. 08.30 - wydawanie chipów, opłaty)

Opłata startowa: w dniu startu opłaty - gotówka. Wpisowe nie zawiera opłaty wypożyczenia chipa.

FORMA ZAWODÓW: bieg średniodystansowy – start interwałowy.

SĘDZIOWANIE: Elektroniczny system pomiaru czasu i potwierdzania punktów kontrolnych SPORTIDENT /stacje ustawione na AiR+/. Dla uczestników nieposiadających własnego chipa, istnieje możliwość jego wypożyczenia w biurze zawodów, za opłatą 5 zł (opłata za zagubienie chipa pokrywa koszt chipa – 200zł).

DOJAZD: zjazd w m. Zazdrość z drogi nr 598 (Olsztyn - Zgniłochy).

Parkowanie w dwóch miejscach. Większe miejsce parkingowe: **53.6967209N, 20.5210054E**,

Drugi parking (mniejszy) bliżej Polany Kielarskiej.

2. WC Toi Toi przy parkingu przed wejściem na Polanę.

3. Listy startowe na stronie www.ekogryf 1-2 dni przed zawodami.

4. Start dla kategorii RODZINNEJ oraz OPEN z tzw „puszki startowej” w dowolnej minucie, w czasie startowym od 00 do 30 min.).

MAPA: nowa „Polana Kielarska” skala 1:7500, e – 2,5 m.

Opisy punktów kontrolnych (tabelka z piktogramami)– wydrukowane na mapach oraz dostępne dodatkowo na starcie.

START i META:

Start (**00-godz.10.00**) na miejscu, na skraju polany.

Meta w Centrum Zawodów. Dobieg 100 m z ostatniego punktu (nr 100) wzdłuż taśmy. Przekroczenie mety potwierdzamy chipem w stacji **FINISH**.

LIMIT CZASU: 150 minut.

ZAKOŃCZENIE ok. godz. 13:45

ORGANIZACJA STARTU:

Przed wejściem do pierwszego boksu należy wyczyścić chipa (stacja **CLEAR**). W pierwszym boksie następuje sprawdzenie karty SI i jego numeru (stacja **CHECK**). W drugim boksie – można pobrać karteczkę z opisami trasy, w trzecim boksie pobieramy mapę, sprawdzamy czy wzięliśmy właściwą i po kolejnej minucie na sygnał rozpoczynamy rywalizację. Właściwy start oznaczony na mapie trójkątem, a w terenie napisem **START** (dobieg 90m).

UWAGI TECHNICZNE:

Czyszczenie chipów – przed boksami startowymi, stojak „CLEAR”.

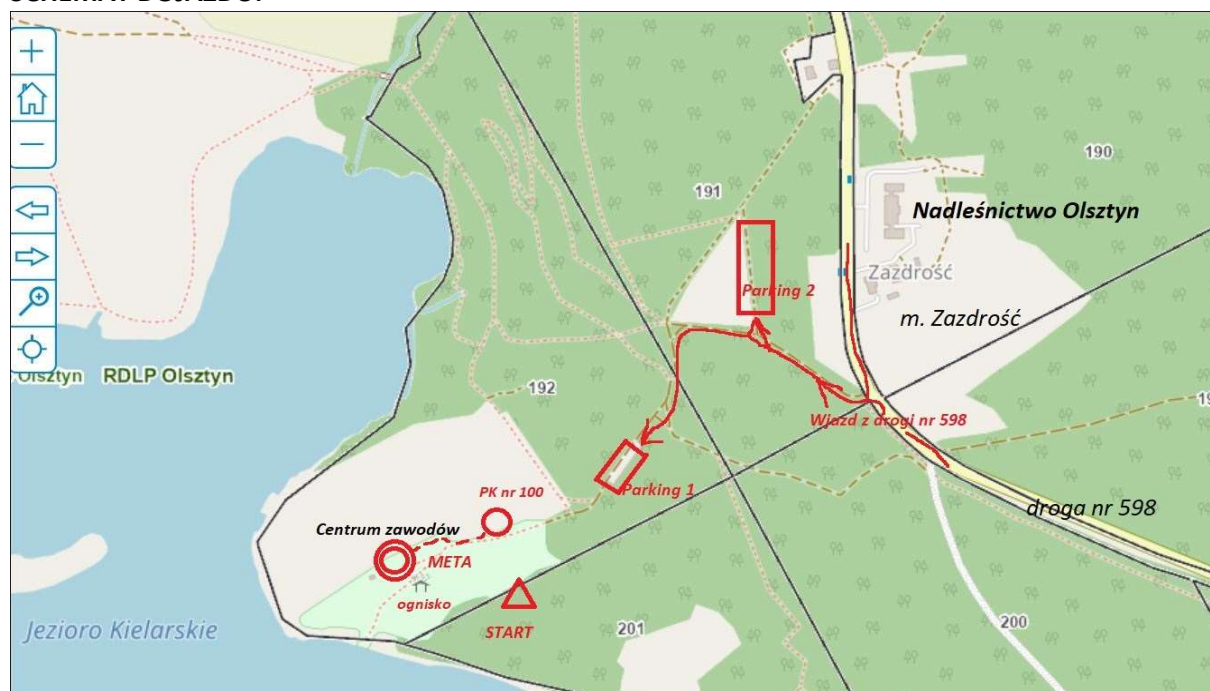
Format mapy – standardowy A4, mapa ofoliowana.

UWAGI:

- Wyniki dostępne on-line na stronie www.ekogryf.pl. (pod pozycją zawodów).

- Nadleśnictwo udostępnia miejsce na ognisko w strefie odpoczynku i rozrywki (blisko mety, koło wiat)
Można zabrać własny prowiant.

SCHEMAT DOJAZDU:



Parametry tras:

Parametry tras (długość w km + ilość PK)

KM10	2,0	10
KM12	2,3	12
KM14	2,7	13
KM16	3,3	14
KM18	4,0	15
KM20	4,6	16
K21	4,9	21
K35/40	4,6	17
K45/50	4,0	16
K55/60	3,8	15
K65+	2,9	14
M21	5,8	25
M35/40	5,0	20
M45/50	4,2	19
M55/60	3,9	17
M65/70	3,6	15
M75+	2,9	14
OPEN	3,0	15
Rodzinna	2,8	11

ORGANIZATORZY

Życzymy przyjemnego i bezpiecznego biegania